

Unitate de spălare cu senzor radar pentru pisoar Omnia Pro SLP 70RS, RZ, RB



SLP 70RS

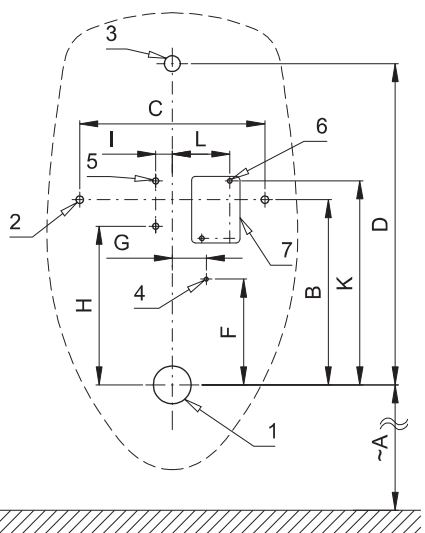
armatură bypass

Caracteristici:



- sistem economic, spală cu numai 1 l de apă
- montaj ușor cu șablon din hârtie și fitting bypass
- sistemul reacționează numai la utilizarea directă a pisoarului (analizează schimbările din interiorul pisoarului când un lichid (urina) se scurge prin el)
- timp de spălare reglabil de la 0,5 la 15,5 secunde
- timp minim de utilizare reglabil (timpul min. pentru care pisoarul trebuie folosit) de la 6 la 15 sec.
- reglarea parametrilor cu telecomanda SLD 04 (fără necesitatea demontării pisoarului)
- spălare automată de igienă după 6 ore de neutilizare
- posibilitate de reglare a debitului de la robinetul de colț
- unitatea de spălare cu senzor radar completează apa din sifon după fiecare spălare
- monitorizarea capacității bateriei (model cu index B)

Dimensiuni:



- 1 - scurgere Ø 50 mm
- 2 - 2x găuri pt. fixare
- 3 - alimentare apă G 1/2"
- 4 - cablu electric 230 V AC
- 5 - găuri Ø 8mm pt. fixare placă
- 6 - găuri Ø 6mm
- 7 - transformator SLZ 06 (numai la SLP 70RZ)

	A*	B	C	D	E	F	G	H	I	J	K	L
SLP 70	390	245	245	425		140	45	210	22		270	76

*pentru înălțimea de 650 mm de la pardoseală

Specificații tehnice:

Tensiune de operare

- SLP 70RS 24V DC extern
- SLP 70RB 6V
- SLP 70RZ 230V AC/50Hz

Putere

- la operare cu 24V DC 5W
- la operare cu 6V DC 1,4W

Presiune recomandată

0,1 - 0,6 MPa

Debit

12 l/min. (dată inf.)

Alimentare apă

filet ext. G 1/2"

Alimentare pisoar

fitting bypass cu garnitură



Omnia Pro 7507 00 xx

Specificații livrare:

SLP 70RS	- cod 11705	unitate de spălare cu senzor radar pt. pisoar Arhitectura 558 600 01; fitting bypass cu garnitură și valvă electromagnetă, sifon, placă de montaj, șablon din hârtie, transformator
SLP 70RZ	- cod 11706	(numai modelul RZ), locaș baterii și 4 baterii alcaline 1,5 Vtip AA 2700 mAh (numai modelul RB)
SLP 70RB	- cod 11707	

Accesorii recomandate:

SLZ 01Y	- cod 05012	transformator extern 24V DC pt. max. 2 valve
SLZ 01Z	- cod 05011	transformator extern 24V DC pt. max. 4 valve
SLZ 03	- cod 05030	transformator extern cu funcție de oprire 24V DC pt. max. 9 valve
SLZ 04Y	- cod 05041	transformator 24V DC pentru șină DIN pentru alimentarea a max. 5 valve
SLZ 04Z	- cod 05042	transformator 24V DC pentru șină DIN pentru alimentarea a max. 9 valve
SLZ 04X	- cod 10049	transformator 24V DC pentru șină DIN pentru alimentarea a max. 15 valve
SLZ 06	- cod 05060	transformator extern 24V DC pt. o singură valvă
SLD 03	- cod 07030	telecomandă pentru reglarea parametrilor produselor cu senzor infraroșu
SLR 01L	- cod 08015	cadru de montaj pe pereți din gips carton pentru pisoar cu unitate radar
SLA 36	- cod 06360	set 4 baterii alcaline 1,5 V/2700mAh tip AA (numai modelele cu index "B")